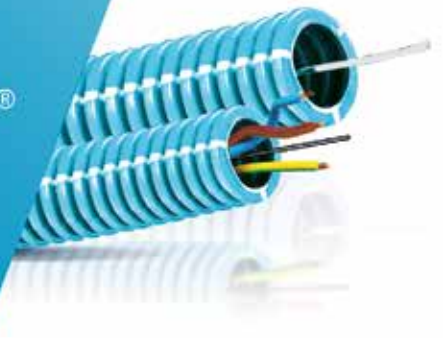




# Sweet ohMS®



## Ditt nya hus förtjänar en sund elmiljö

– för husköparen som bryr sig om familjen

När familjen står inför kanske den största investeringen någonsin och ska bygga sitt nya boende för många år framöver, gäller det att välja rätt från början. Hus kan – som första husleverantör i Sverige – erbjuda denna unika lösning för en sund elmiljö som tillval.

Att man bör vara försiktig med el är inget nytt. I ett hus kan elinstallationen uppgå till 800 meter elslang som löper osynligt i väggar, golv och tak. Det är innan huset byggs som ni kan välja en sund elmiljö – när huset är byggt är det försent eftersom elinstallationen är infälld i väggar och tak.

Sweetohms elslang skärmar av oönskade elektriska fält med upp till 99 procent. För en elektriker är det enkelt att byta ut konventionell elslang mot Sweetohms unika elslang och därmed tillämpa försiktighetsprincipen – vilket ger en sund elmiljö för hela familjen.

### TILLVALET S FÖRDELAR



#### HÄLSA

Med Sweetohms elinstallation skyddas familjen från oönskade elektriska fält med upp till 99 procent. Världshälsorganisationen har klassat elstrålningar som finns i boendet (50 Hz) som "kanske cancer framkallande". Sömnens återhämtningstid – med Sweetohms lösning sover hela familjen tryggt i det nya huset.



#### VÄRDEÖKNING

Hus utrustat med Sweetohms elinstallation är en bra investering för hälsan, den höjer trivselen, kvaliteten och värdet på ditt boende. Sweetohms elinstallation har lång livslängd och lever lika länge som huset.



#### KVALITET

Med Sweetohms elinstallation byggs huset med det modernaste inom elinstallationsmaterial, 100% återvinningsbart och skapar den bästa elmiljön för boendet. Installationen möter de strängaste kraven, som finns för att t ex bygga förskolor/skolor, samt internationella byggnormer.

Ger upp till  
**99%**  
mindre elektriska fält

# Ny teknik som effektivt tar bort upp till 99 % av de oönskade elektriska fälten

- Det löper upp till 800 meter elslang i ett större hus – helt osynligt i väggar och tak
- Elektriska fält mäts i Volt per meter – fälten känns inte men finns i rummen även om strömbrytaren är frånslagen
- Ju närmare elkällan desto högre blir värdet på de elektiska fälten
- Vid sovplatsen exponeras vi under lång tid på natten – det är viktigt för hälsan att minimera de elektriska fälten
- De röda fälten i diagrammet till höger visar de olika värden med en vanlig installation med konventionella elslangar. Grafen visar värden ända upp till emot 700 Volt per meter
- Sweetohms motsvarande värden visas med blått och ligger nära noll.
- Sweetohms flexslangar ger ett bra grundskydd mot oönskade fält inomhus. Har du särskilda behov, kan vi förstärka din skärmning med ytterligare åtgärder.

Vi har tagit fram bra produkter som gör att skärmningen i väggarna förlängs ut i rummen med skärmade skarvkablar, skärmade grenuttag samt 2-poliga strömbrytare för vägguttag. För att göra det enkelt har vi satt ihop ett villapaket:

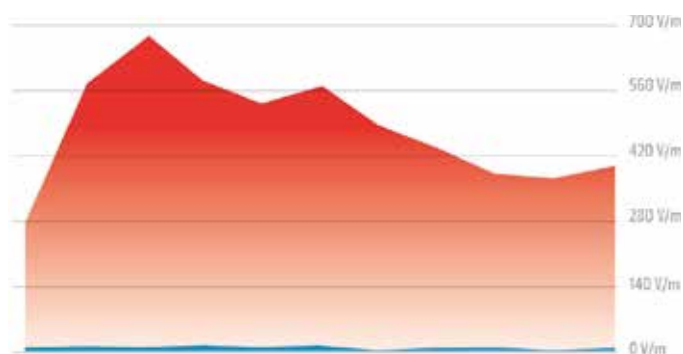
## N2025 Villapaket med skärmade produkter till huset innehåller:

- 5 st skärmade skarvsladdar 3 m
- 2 st skärmade skarvsladdar 5 m
- 1 st skärmad 4-vägs grendosa med 2 m sladd

## MER INFORMATION?

Läs mer [nmcprodukter.se](http://nmcprodukter.se) och [sweetohms.com](http://sweetohms.com)

Idag rekommenderas mätvärden på 10 Volt per meter i flera projekthanvisningar för förskolor och skolor samt för skärmar på arbetsplatsen. Med Sweetohms elslang ligger vi under det rekommenderade värdet jämfört med traditionella elslangar där värdena kan ligga ända upp till 700 V/m, se diagram nedan.



### Mätning och jämförelse

■ Traditionell elslang ■ Sweetohms patenterade elslang

Husköparna kan redan idag **VÄLJA MORGONDAGENS STANDARD**

### FAKTA

En patenterad nyteknik inom elinstallation erbjuds som tillval till alla husköpare. **Men**, beslutet måste tas i ett tidigt skede eftersom elinstallationen är infälld i väggar och tak.

### NYTTA

Eliminerar 99% av de oönskade elektriska fälten som annars alstras av husets elinstallation.

### FÖRDEL

Ett hållbart val, som främjar hälsan i boendet, husets kvalitet och bidrar till fastighetens värdeökning. Husköparna kan redan idag välja morgondagens standard.